

# Latitude 5480

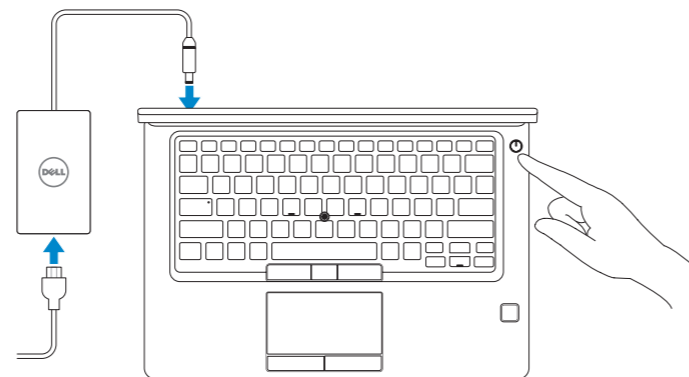
## Quick Start Guide

មគ្គុទ្ទេសក៍សំរាប់ការតម្កើងរហ័ស  
Pedoman Panduan Cepat  
Guía de inicio rápido  
دليل بدء التشغيل السريع



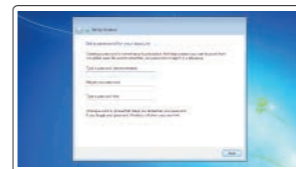
### 1 Connect the power adapter and press the power button

ភ្ជាប់ទៅអាដាប់ទ័រថាមពល និងចុចប៊ូតុងថាមពល  
Sambungkan adaptor daya dan tekan tombol daya  
Conecte el adaptador de alimentación y presione el botón de encendido  
قم بتوصيل مهايئ التيار والضغط على زر التشغيل



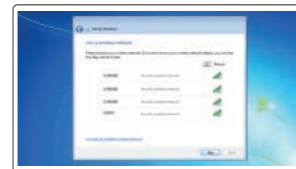
### 2 Finish Windows 7 setup

បញ្ចប់ ការតំរើង វីនដូ 7 | Selesaikan penyetalan Windows 7  
Finalice la instalación de Windows 7 | Windows 7 قُم بإنهاء إعداد



#### Set a password for Windows

កំណត់ពាក្យសម្ងាត់សម្រាប់ វីនដូ  
Setel sandi untuk Windows  
Establezca una contraseña para Windows  
تعيين كلمة مرور لنظام التشغيل Windows



#### Connect to your network

ភ្ជាប់ទៅបណ្តាញរបស់អ្នក  
Sambungkan ke jaringan Anda  
Conectarla a la red  
اتصل بشبكك

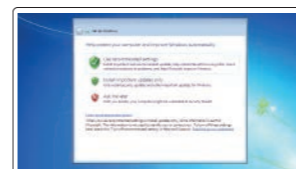
**NOTE: If you are connecting to a secured wireless network, enter the password for the wireless network access when prompted.**

**សំគាល់:** បើអ្នកកំពុងភ្ជាប់ទៅបណ្តាញគម្រោងដែលមានសុវត្ថិភាព សូមវាយបញ្ចូលពាក្យសម្ងាត់សម្រាប់ការចូលប្រើបណ្តាញគម្រោងនោះពេលឆ្លើសុំ។

**CATATAN:** Jika Anda menyambungkan ke jaringan nirkabel aman, masukkan kata sandi untuk akses jaringan nirkabel saat diminta.

**NOTA:** Si va a conectar a una red inalámbrica segura, introduzca la contraseña para acceder a la red inalámbrica cuando se le solicite.

**ملاحظة:** إذا كنت متصلاً بشبكة لاسلكية آمنة، فأدخل كلمة المرور الخاصة بالوصول إلى الشبكة اللاسلكية عندما يُطلب منك ذلك.



#### Protect your computer

ការពារកុំព្យូទ័ររបស់អ្នក  
Lindungi komputer Anda  
Proteja el equipo.  
حماية الكمبيوتر

#### Product support and manuals

ជំនួយគាំទ្រ និងសៀវភៅមគ្គុទ្ទេសក៍អំពីផលិតផល  
Dukungan dan panduan produk  
Manuales y soporte del producto  
دعم المنتج والأدلة

[Dell.com/support](http://Dell.com/support)  
[Dell.com/support/manuals](http://Dell.com/support/manuals)  
[Dell.com/support/windows](http://Dell.com/support/windows)

#### Contact Dell

សូមទាក់ទងទៅក្រុមហ៊ុន Dell | Hubungi Dell  
Comuníquese con Dell | اتصل بشركة Dell

[Dell.com/contactdell](http://Dell.com/contactdell)

#### Regulatory and safety

បទបញ្ញត្តិ និងសុវត្ថិភាព | Peraturan dan keselamatan  
Información reglamentaria y de seguridad  
الامان والمعلومات التنظيمية

[Dell.com/regulatory\\_compliance](http://Dell.com/regulatory_compliance)

#### Regulatory model

ម៉ូដែលបទបញ្ញត្តិ | Model peraturan  
Modelo reglamentario | الطراز التنظيمي

P72G

#### Regulatory type

ប្រភេទបទបញ្ញត្តិ | Tipe peraturan  
Tipo reglamentario | النوع التنظيمي

P72G001

#### Computer model

ម៉ូដែលកុំព្យូទ័រ | Model komputer  
Modelo de computadora | طراز جهاز الكمبيوتر

Latitude 14-5480



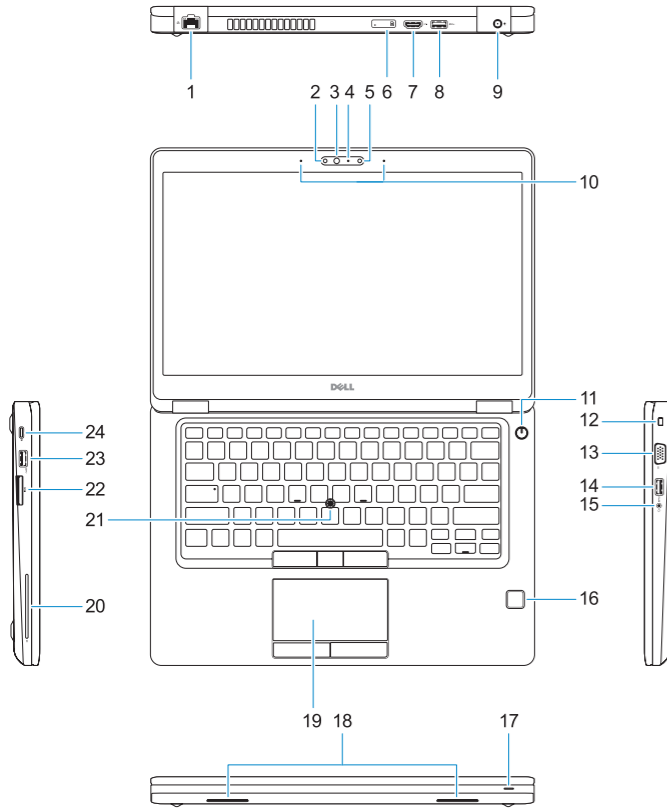
0TJDT0A00

© 2017 Dell Inc. or its subsidiaries.  
© 2017 Microsoft Corporation.

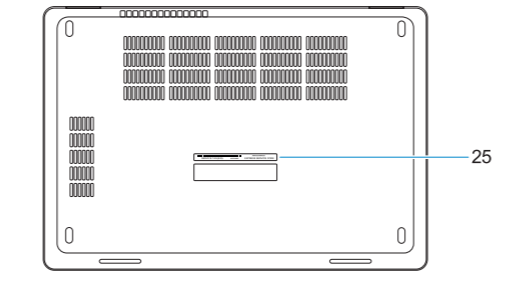


# Features

លក្ខណៈពិសេស | Fitur-fitur | Funciones | الميزات



- 1. Network port
- 2. Infrared (IR) camera (optional)
- 3. Infrared emitter (optional)
- 4. Camera status light (optional)
- 5. Camera (optional)
- 6. uSIM card slot (optional)
- 7. HDMI port
- 8. USB 3.0 port
- 9. Power connector port
- 10. Dual array microphones
- 11. Power button
- 12. Nobel Wedge lock slot
- 13. VGA port
- 14. USB 3.0 port with PowerShare
- 15. Headset/Microphone port
- 16. Touch fingerprint reader (optional)
- 17. Battery charge status light
- 18. Speakers
- 19. Touchpad
- 20. Smart card reader (optional)
- 21. Pointstick (optional)
- 22. SD card reader
- 23. USB 3.0 port
- 24. DisplayPort over USB Type-C/ optional Thunderbolt™ 3
- 25. Service tag label



- 1. រន្ធបណ្តាញ
- 2. កាមេរ៉ាអ៊ីនហ្វ្រារ៉េដ (ជាជម្រើស)
- 3. ឧបករណ៍បញ្ចេញអ៊ីនហ្វ្រារ៉េដ (ស្រេចចិត្ត)
- 4. ពន្លឺភ្លើងបញ្ជាក់ស្ថានភាពម៉ាស៊ីនថត (តាមចិត្ត)
- 5. ម៉ាស៊ីនថត (តាមចិត្ត)
- 6. រន្ធកាត uSIM (ជាជម្រើស)
- 7. រន្ធអ៊ីអិលអិល
- 8. រន្ធអ៊ីអិលអិល 3.0
- 9. រន្ធគំណចរន្តភ្លើង
- 10. ម៉ីក្រូហ្វូនពីរ
- 11. ប៊ូតុងថាមពល
- 12. រន្ធសោ Nobel Wedge
- 13. រន្ធអ៊ីអិលអិល

- 1. Port jaringan
- 2. Kamera inframerah (opsional)
- 3. Pemancar inframerah (opsional)
- 4. Lampu status kamera (opsional)
- 5. Kamera (opsional)
- 6. Slot kartu uSIM (opsional)
- 7. Port HDMI
- 8. Port USB 3.0
- 9. Port konektor daya
- 10. Rangkaian Mikروفon Ganda
- 11. Tombol Daya
- 12. Slot kunci Nobel Wedge
- 13. Port VGA
- 14. Port USB 3.0 dengan PowerShare
- 15. Port Headset/Microphone

- 14. រន្ធអ៊ីអិលអិល 3.0 ដែលមាន PowerShare
- 15. រន្ធអ៊ីអិលអិលអិល/ម៉ាយក្រូហ្វូន
- 16. កម្មវិធីអានស្នាមម្រាមដៃ (ជាជម្រើស)
- 17. ពន្លឺភ្លើងបញ្ជាក់ស្ថានភាពឧបករណ៍ថត (តាមចិត្ត)
- 18. ឧបករណ៍បំពងសំឡេង
- 19. បន្ទះប៉ះ
- 20. បន្ទះកាតអានមេម៉ូរីមីឌី (អាចបន្ថែមបាន)
- 21. ចំណុចបញ្ជាក់រន្ធអ៊ីអិលអិល 3.0 (ជាជម្រើស)
- 22. កម្មវិធីអានកាតអ៊ីអិលអិល
- 23. រន្ធអ៊ីអិលអិល 3.0
- 24. រន្ធអ៊ីអិលអិល 3.0 លើកំណត់ប្រភេទ-C/ ជាជម្រើស Thunderbolt™ 3
- 25. ស្លាកយីហោសេវាកម្ម

- 16. Pembaca sidik jari sentuhan (opsional)
- 17. Lampu status pengisian baterai
- 18. Speaker
- 19. Panel sentuh
- 20. Pembaca kartu pintar (opsional)
- 21. Pointstick (optional)
- 22. Pembaca kartu SD
- 23. Port USB 3.0
- 24. DisplayPort atas USB Tipe-C/ Thunderbolt™ 3 opsional
- 25. Label tag servis

- 1. Puerto de red
- 2. Cámara infrarroja (opcional)
- 3. Emisor de infrarrojos (opcional)
- 4. Indicador luminoso de estado de la cámara (opcional)
- 5. Cámara (opcional)
- 6. Ranura de la tarjeta uSIM (opcional)
- 7. Puerto HDMI
- 8. Puerto USB 3.0
- 9. Puerto del conector de alimentación
- 10. Micrófonos de matriz doble
- 11. Botón de encendido
- 12. Ranura para cierre de seguridad Noble
- 13. Puerto VGA

- 14. منفذ USB 3.0 مزود بميزة PowerShare
- 15. منفذ سماعة الرأس/الميكروفون (اختياري)
- 16. قارئ بصمة إصبع اللمس (اختياري)
- 17. مصباح حالة شحن البطارية
- 18. مكبرات الصوت
- 19. لوحة اللمس
- 20. قارئ البطاقة الذكية (اختياري)
- 21. عصا التايشير (اختياري)
- 22. قارئ بطاقة SD
- 23. منفذ USB 3.0
- 24. منفذ DisplayPort عبر USB Type-C/ Thunderbolt™ 3 اختياري
- 25. ملصق علامة الخدمة

- 14. Puerto USB 3.0 con PowerShare
- 15. Puerto para auriculares/micrófono (opcional)
- 16. Lectora de huellas digitales (opcional)
- 17. Indicador luminoso de estado de carga de la batería
- 18. Altavoces
- 19. Superficie táctil
- 20. Lector de tarjetas inteligentes (opcional)
- 21. Puntero (opcional)
- 22. el lector de tarjetas SD
- 23. Puerto USB 3.0
- 24. DisplayPort a través de USB tipo C/Thunderbolt™ 3 opcional
- 25. Etiqueta de servicio

- 1. منفذ الشبكة
- 2. الكاميرا العاملة بالأشعة تحت الحمراء (IR) (اختياري)
- 3. جهاز بث الأشعة تحت الحمراء (اختياري)
- 4. مصباح حالة الكاميرا (اختياري)
- 5. الكاميرا (اختياري)
- 6. فتحة بطاقة uSIM (اختياري)
- 7. منفذ HDMI
- 8. منفذ USB 3.0
- 9. منفذ موصل التيار
- 10. ميكروفونات الصفيف الثنائية
- 11. زر التشغيل
- 12. فتحة قفل Nobel Wedge
- 13. منفذ VGA